



SUPERNATURAL COLOR

GUIDA TECNICA

CLIENTI CONSAPEVOLI, ATTENTE AGLI INGREDIENTI E AI POSSIBILI DANNI AI CAPELLI

CLIENTI CON...



CAPELLI DANNEGGIATI
CHIMICAMENTE

Dopo trattamenti intensi di colore o schiaritura, molte donne iniziano a considerare una pausa o persino l'idea di dire addio alla colorazione.



CAPELLI FRAGILI
SOGGETTI ALLA ROTTURA

I capelli fini e/o deboli possono trovare difficile individuare la giusta soluzione di colorazione.



CAPELLI RICCI
O MOSSI

Desiderano soluzioni che rispettino la struttura del riccio, senza indebolirlo né modificarne la forma.



CLIENTI
E PROFESSIONISTI
ATTENTI
AGLI INGREDIENTI

Scelgono con consapevolezza, guidati dai propri valori.



**NON HAI
MAI PROVATO
UN COLORE COSÌ**



**SUPERNATURAL
COLOR**

**COLORA
FORTIFICA*
& RIPARA**

VEGANO

91% - 100% INGREDIENTI DI ORIGINE NATURALE.**

*Fortifica i capelli trattati chimicamente. **A seconda della nuance. La percentuale esatta è indicata sulla confezione.

IL COLORE CON TANNINI

Una colorazione delicata
che non schiarisce la base
naturale. Intensifica o modifica
il tono per un risultato naturale o
vibrante. Maschera fino al 100%
dei capelli bianchi in 2 step.



SCOPRI LA SCIENZA DEL COLORE CON TANNINI



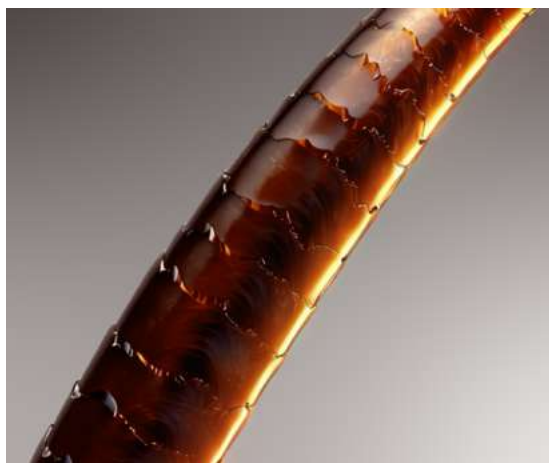
Supernatural Color contiene ingredienti botanici ricchi di tannini, racchiusi in potenti granuli di colore.



Quando disciolti in acqua calda, i granuli rilasciano tannini, preparandoli a penetrare all'interno del capello.



Durante la colorazione, i tannini si legano alle fibre di cheratina, migliorando la struttura del capello.



Supernatural Color: colora, fortifica* e ripara i capelli dall'interno grazie al potere straordinario dei tannini.

*Fortifica i capelli trattati chimicamente.



LA GAMMA

16 NUANCE MISCELABILI TRA LORO PER INFINITE
POSSIBILITÀ CREATIVE

WELLA PROFESSIONALS SISTEMA DI NUMERAZIONE

NOME EMOZIONALE

ideale per la consulenza

NUMERAZIONE

per facilitare la
scelta della nuance

BASI DI PARTENZA SUGGERITE

per un risultato sicuro
ed affidabile



La numerazione di Supernatural Color aiuta il professionista a interpretare correttamente la profondità e il tono del colore, facilitandone la scelta e la personalizzazione del servizio.

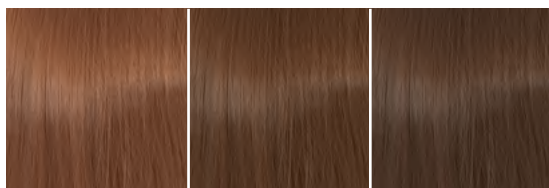
Altezza di tono

Riflesso primario

Riflesso secondario



IL RISULTATO DI SUPERNATURAL COLOR DIPENDE DALLA BASE DI PARTENZA



Più chiara è la base
di partenza,
più vibrante sarà
il risultato.

Più scura è la
base di partenza,
più delicato sarà
il risultato.

Nelle aree con una percentuale di capelli bianchi inferiore al 100%, la nuance scelta risulterà più luminosa sui capelli bianchi rispetto a quelli circostanti, creando un effetto multidimensionale.

Le nuance sono presentate su diverse altezze di tono, da quelle più chiare a quelle più scure, per illustrare con precisione le sfumature e l'intensità del colore.

VELVET BRUNETTE 6/01	7/	—————→	5/	50% Bianchi
CARAMEL BRUNETTE 6/37	8/	—————→	6/	50% Bianchi
CACAO BRUNETTE 5/75	7/	—————→	4/	50% Bianchi
ESPRESSO BRUNETTE 4/08	6/	—————→	2/	50% Bianchi

CASTANI

**RICCHI
MULTIDIMENSIONALI
SENZA TEMPO**

Supernatural offre per le tonalità castane un universo di profondità e raffinatezza — dalle tonalità fredde a quelle calde, passando per il caramello dorato e le sfumature espresso fredde. Ideali per chi cerca un'eleganza classica o un tocco moderno, le nuance castane regalano ricchezza e dimensione sofisticata, valorizzando ogni incarnato.



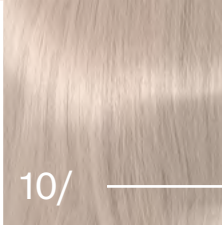


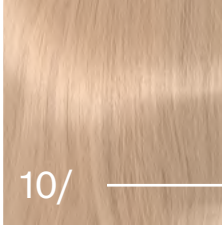

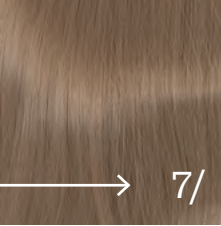
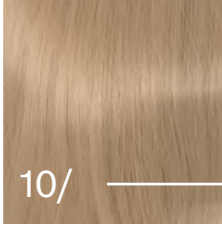


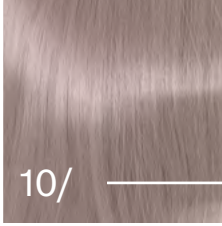
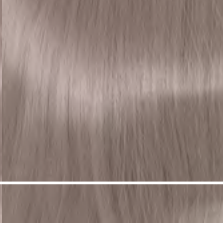
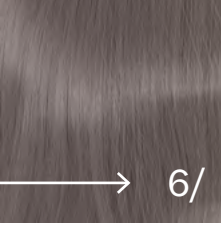
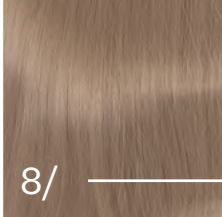


APRICOT RED 8/34		10/ 5/ 50% Bianchi
CHILI RED 7/45		10/ 3/ 50% Bianchi
MAHOGANY RED 5/54		7/ 3/ 50% Bianchi
PLUM POP RED 4/56		6/ 2/ 50% Bianchi

ROSSI

**AUDACI
VIBRANTI
INDIMENTICABILI**

Dona vivacità e calore a qualsiasi look, dalle tonalità Albicocca Rossa al ricco Mogano Rosso, fino al profondo Rosso Prugna Pop. Queste nuance sono pensate per illuminare l'incarnato e lasciare il segno, offrendo un colore d'impatto con intensità modulabile. Che la cliente desideri un effetto naturale e luminoso o una trasformazione audace, ogni tonalità garantisce un risultato sorprendente e irresistibile.



PEARL BLONDE 10/95	  	10/ → 8/ 50% Bianchi
CASHEW BLONDE 9/36	  	10/ → 7/ 50% Bianchi
CASHMERE BLONDE 8/07	  	10/ → 6/ 50% Bianchi
LAVENDER BLONDE 8/68	  	10/ → 6/ 50% Bianchi
WALNUT BLONDE 7/71	  	8/ → 5/ 50% Bianchi

BIONDI

Dal delicato Perla all'Anacardo cremoso, fino al Noce baciato dal sole e al Cashmere sofisticato: le tonalità bionde offrono infinite possibilità. Pensate per valorizzare ogni incarnato, donano luce, eleganza e dimensione, sia per un cambiamento leggero che per un effetto wow. Perfette su basi biondo medio e più chiare

SUGGERIMENTO: aggiungere piccole quantità di **LAVENDER BLONDE** alle miscele per una neutralizzazione del giallo/arancio extra. Per ottenere un effetto più leggero miscelare con **CLEAR DILUTER**.

**LUMINOSI
VERSATILI
CHIC**

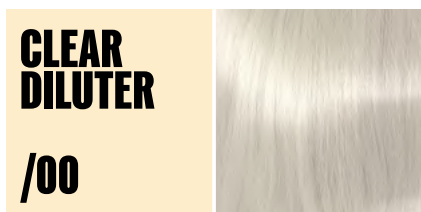
IDEALI PER:

- Valorizzare i look biondi con luminosità e profondità
- Tonalizzare delicatamente i biondi naturali
- Esaltare con eleganza le chiome bianche



NUANCE PURE

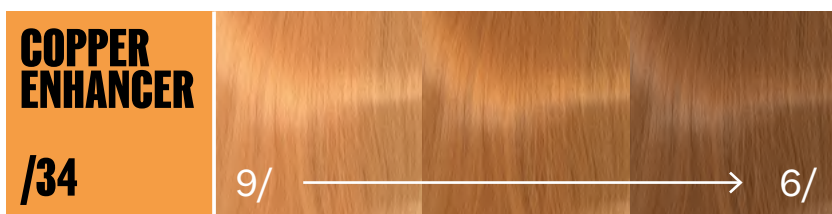
Una famiglia di 3 tonalità miscelabili con il resto della palette. Da aggiungere nella formula colore per un risultato più personalizzato, su misura per ogni cliente.



Tonalità neutra. Una nuance trasparente, perfetta per diluire qualsiasi colore e modulare l'intensità della formula. Utilizzabile anche come trattamento rinforzante incolore, per donare corpo e luminosità senza alterare la base naturale.



Una tonalità fredda cenere, formulata per **neutralizzare** i riflessi **caldi arancio-rossi** indesiderati e aggiungere profondità ai colori scuri. **Utilizzare esclusivamente su altezze di tono da 5 o inferiori. NON UTILIZZARE DA SOLA.** Il risultato iniziale presenta un effetto matt freddo, che si trasforma gradualmente in una tonalità cenere fredda attraverso un processo di ossidazione naturale entro 48 ore.



Formulato per esaltare i riflessi caldi su biondi e castani. Una piccola quantità intensifica le tonalità dorate, mentre dosi maggiori amplificano i risultati più caldi e ramati.



SUGGERIMENTO: Per ottenere risultati biondo dorati, aggiungine 5–10 g di **COPPER ENHANCER** alla tonalità **CASHEW BLONDE 9/36**. Esempio di tonalizzazione bionda-calda: 5 g di **COPPER ENHANCER** + 25 g di **CASHEW BLONDE 9/36** + 180–210 ml di acqua. Tempo di posa: 20 minuti.

NUANCE PURE

La quantità di tonalità pure da aggiungere alla formula dipende da alcuni fattori: 1. Tonalità pura scelta 2. Risultato desiderato 3. Base di partenza.

SU 30G DI QUALSIASI NUANCE DI SUPERNATURAL COLOR:

ALTEZZA DI TONO	/00 CLEAR DILUTER	/34 COPPER ENHANCER	/28 INDIGO ENHANCER
10/	5-30G	5-15G	NON RACCOMANDATO
9/	5-30G	5-15G	NON RACCOMANDATO
8/	5-30G	5-15G	NON RACCOMANDATO
7/	5-30G	5-20G	NON RACCOMANDATO
6/	15-30G	5-20G	NON RACCOMANDATO
5/	15-30G	FINO A 30G	FINO A 10G
4/	15-30G	FINO A 30G	FINO A 10G
3/ A PIÙ SCURA	15-30G	FINO A 30G	FINO A 10G
Da solo	Servizio rinforzante incolore	Tonalità che vanno dal dorato al tenue al ramato, a seconda della base di partenza	Non raccomandato da solo





**SUPERNATURAL
COLOR
SERVIZI**

@marco_firriolo



“Supernatural Color offre un’esperienza completamente diversa rispetto ai servizi tradizionali. La sua miscela calda e profumata dona una piacevole sensazione di benessere sul cuoio capelluto, trasformando il trattamento in un vero e proprio rituale spa. Ogni fase, dalla preparazione all’applicazione, è pensata per coccolare la cliente e farla sentire speciale. Questo approccio sensoriale aumenta la soddisfazione e la fidelizzazione: le clienti lo percepiscono, lo apprezzano e lo adorano.”

MARCO FIRRIOLO

UNA COLORAZIONE PER CAPELLI CHE TRASFORMA IL COLORE IN UN’ESPERIENZA SENSORIALE



**TRASFORMA
IL SERVIZIO
COLORE
IN UN
MOMENTO
DI
BENESSERE**





AROMA

Per far vivere l'esperienza Supernatural Color si consiglia di preparare la miscela davanti alla cliente che verrà avvolta da subito da un'aroma naturale. Questo gesto semplice ma significativo crea un'atmosfera rilassante e coinvolgente.



SENSAZIONE

L'applicazione offre un autentico momento di benessere, regalando al cuoio capelluto una piacevole sensazione di calore e comfort grazie alla texture avvolgente.



RISULTATO

Supenatural Color non si limita a trasformare il look: fortifica* i capelli e ne migliora la struttura.

*Fortifica i capelli trattati chimicamente.



SUPERNATURAL COLOR

La colorazione con
tannini fortifica* e ripara
i capelli mentre li colora.

*Fortifica i capelli trattati chimicamente



SUPERNATURAL COVERAGE

Fino al 100% di
mascheratura dei
capelli bianchi in 2 step



SUPERNATURAL TONING

Subito dopo tutti i servizi
di schiaritura o per ravvivare
qualsiasi tonalità. Tonalizza
e fortifica i capelli in un solo step!

ISTRUZIONI DI UTILIZZO

1 LINEE GUIDA PER LA PREPARAZIONE

APPLICAZIONE SU CAPELLI LAVATI E TAMPONATI BENE CON UN ASCIUGAMANO

- Ideale per capelli da mossi a molto ricci
- Indicato per servizi di tonalizzazione

SU CAPELLI LAVATI E ASCIUTTI

- Indicato per servizi full head e mascheratura dei capelli bianchi
- Capelli facili da pettinare e districare

2 MISCELAZIONE



1 : 4-7 RAPPORTO DI MISCELAZIONE CON L'ACQUA

Aumentare la quantità d'acqua in base al tipo e alla texture del capello, per facilitare l'applicazione.

Miscelare in una ciotola con una frusta fino a ottenere una consistenza liscia e cremosa.

Lasciare raffreddare fino a raggiungere una temperatura confortevole per la pelle.

3 APPLICAZIONE

Verificare la temperatura prima dell'applicazione, distribuendo una piccola quantità sul polso.

Dividere i capelli

in 3 o 4 sezioni, come per una tradizionale applicazione colore. Applicare sulla base, in presenza di capelli bianchi iniziare dalla zona che presenta la più alta % di capelli bianchi. Procedere immediatamente con l'applicazione su lunghezze e punte. Pettinare per favorire una distribuzione uniforme. Avvolgere con la pellicola.

TEMPO DI POSA:



TONING



TONO
SU TONO



MASCHERATURA
DEI CAPELLI
BIANCHI

CONSIGLIO: per ottenere un tono più intenso e una mascheratura dei capelli bianca maggiore, prolungare il tempo di posa di ulteriori 10 minuti. Utilizzare Climazon oppure avvolgere i capelli con un asciugamano per mantenere il calore.

4 POST-TRATTAMENTO

Risciacquare abbondantemente ed emulsionare accuratamente i capelli con acqua tiepida. Procedere con shampoo e conditioner in base al tipo di capello. Procedere con lo styling abituale.

STRUMENTI ESSENZIALI



È necessario utilizzare un bollitore per portare l'acqua ad almeno 70°C. La temperatura di 70°C è fondamentale per garantire la corretta performance del prodotto.



Un'ampia ciotola in acciaio inox facilita la miscelazione e l'applicazione del prodotto.



Avvolgere la chioma in una pellicola è essenziale per mantenere l'idratazione e impedire che il prodotto si asciughi.



L'utilizzo del Climazon consente di mantenere una temperatura uniforme. In alternativa, è possibile avvolgere un asciugamano attorno alla testa per preservare il calore.



SUPERNATURAL COLOR

SIGNATURE
SERVICE



PRIMA



DOPO

La colorazione con i tannini colora,
fortifica* e ripara.

*Fortifica i capelli trattati chimicamente.

SUPERNATURAL COLOR FORMULA

A: BASE

1:4 RAPPORTO
DI MISCELAZIONE



30g

+ 120ml

**MAHOGANY
RED**

ACQUA 70°C

5/54

B: LUNGHEZZE E PUNTE

1:6 RAPPORTO
DI MISCELAZIONE



30g

+ 20g

+ 300ml

**MAHOGANY
RED**

**CHILI
RED**

ACQUA 70°C

5/54

7/45



I PASSAGGI

Eseguire la consulenza.

Lavare i capelli soprattutto se ricci, afro o di elevata densità, al fine di facilitare l'applicazione del prodotto



Su capelli umidi, applicare in base la **formula A** e la **formula B** su lunghezze e punte, intensificando la quantità di prodotto per un effetto vibrante.



Avvolgere i capelli con la pellicola Wella e utilizzare un asciugamano per mantenere il calore (in assenza di Climazon). Lasciare in posa per 40 minuti per ottenere la massima intensità di riflesso.

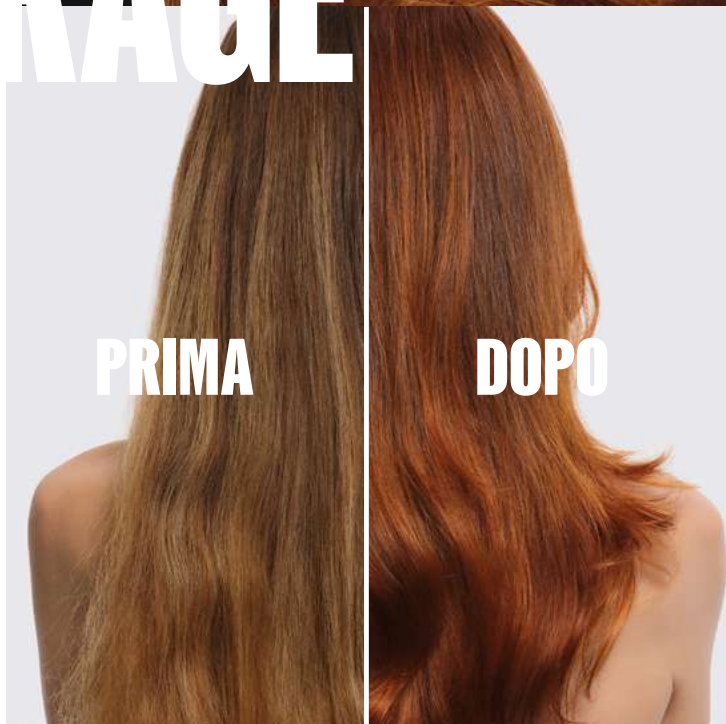


Al termine del tempo di posa, risciacquare, emulsionare e procedere con shampoo e conditioner specifici per il tipo di capello.





SUPERNATURAL COVERAGE



PRIMA

DOPO

SUPERNATURAL COLOR FORMULA

A: BASE

1:4 RAPPORTO
DI MISCELAZIONE

		
20g	+ 10g	+ 120ml
APRICOT RED 8/34	CARAMEL BRUNETTE 6/37	ACQUA 70°C

B: LUNGHEZZE E PUNTE

1:4 RAPPORTO
DI MISCELAZIONE

	
30g	+ 120ml
APRICOT RED 8/34	ACQUA 70°C



I PASSAGGI

Eseguire la consulenza.
Mascherare i capelli bianchi scegliendo tonalità appartenenti alla stessa famiglia cromatica, per un risultato armonioso e naturale



Miscelare e applicare la **formula A** sui capelli puliti e asciutti, concentrandosi sulla base, iniziando dalle aree con maggiore presenza di capelli bianchi.



Applicare la **formula B** su lunghezze e punte. Arrotondare le ciocche, fissarle e avvolgerle con la pellicola Wella per mantenere l'idratazione.



Lasciare in posa per 30 minuti utilizzando il Climazon per mantenere il calore.



SUPERNATURAL COLOR COVERAGE

FINO AL 100% DI MASCHERATURA DEI CAPELLI BIANCHI IN 2 STEP.



PRIMA

Elevata presenza di capelli bianchi nella zona frontale. Per i clienti che desiderano una mascheratura ottimale, eseguire l'applicazione in 2 fasi per ottenere fino al 100% di mascheratura dei capelli bianchi.



RISULTATO DOPO STEP 1

1. PRE-PIGMENTAZIONE

La pre-pigmentazione crea una base ideale per qualsiasi tonalità desiderata, calda o fredda, adatta alle altezze di tono 8 e inferiori.



Utilizzare Velvet Brunette 6/01 1:4. Applicare sui capelli puliti e asciutti e lasciare in posa per 20 minuti.



RISULTATO DOPO STEP 2

2. TONALITÀ DESIDERATA

Risultato fino al 100% di mascheratura dei capelli bianchi. Al termine del tempo di posa, emulsionare, risciacquare e procedere con lo shampoo. Asciugare accuratamente i capelli prima di applicare la tonalità desiderata.

SUPERNATURAL COLOR FORMULA

STEP 1: PRE-PIGMENTAZIONE



20g

**VELVET
BRUNETTE**

6/01

+ 80ml

ACQUA
70°C



**1:4 RAPPORTO
DI MISCELAZIONE**

Applicare sulle aree con presenza di capelli bianchi. Avvolgere i capelli con la pellicola Wella e lasciare in posa per 20 minuti. Emulsionare, risciacquare e asciugare i capelli.

STEP 2: TONALITÀ DESIDERATA



30g

**ESPRESSO
BRUNETTE**

4/08

+ 120ml

ACQUA
70°C



**1:4 RAPPORTO
DI MISCELAZIONE**

Applicare la miscela desiderata su capelli asciutti dalla base alle punte e lasciare in posa 30 minuti.

I PASSAGGI



Eseguire la consulenza. Per ottenere fino al 100% di mascheratura dei capelli bianchi, eseguire la fase di pre-pigmentazione. Questo passaggio è ideale per le clienti che desiderano una mascheratura più intensa o presentano capelli particolarmente resistenti



Su capelli lavati e asciugati applicare la **formula A** nelle zone con la percentuale maggiore di capelli bianchi. Coprire i capelli con la pellicola Wella. Lasciare in posa 20 minuti. Emulsionare, risciacquare e asciugare i capelli.



Applicare la **formula B** dalla base alle punte. Coprire i capelli con la pellicola Wella. Lasciare in posa 30 minuti.



Dopo il tempo di posa, emulsionare, risciacquare e fare shampoo e conditioner adatti al tipo di capello. Procedere con lo styling desiderato.



PRIMA

DOPO

Subito dopo tutti i servizi di schiaritura
o per ravvivare qualsiasi tonalità.
Tonalizza e fortifica i capelli in un solo step!

SUPERNATURAL COLOR FORMULA

SCHIARITURE A MANO LIBERA

1:1.5 RAPPORTO
DI MISCELAZIONE



BLONDOR
FREELIGHTS



BLONDOR
FREELIGHTS
ATTIVATORE 30 VOL
(9%)

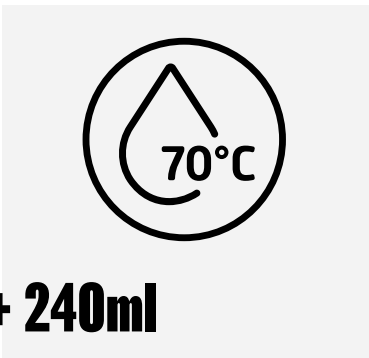
A: DALLA BASE ALLE PUNTE

1:6 RAPPORTO
DI MISCELAZIONE



**CASHEW
BLONDE**

9/36



ACQUA 70°C



I PASSAGGI

Eseguire la consulenza per definire la direzione colore e la tecnica più adatta.



Realizzare un biondo sfumato utilizzando una tecnica di applicazione a mano libera, lasciando una leggera profondità in base. Lasciare in posa fino a 50 minuti o fino al raggiungimento del livello di schiaritura desiderato.



Eseguire lo shampoo e applicare Blondor Seal&Care. Tamponare i capelli con l'asciugamano e applicare Supernatural Color dalla base alle punte. Avvolgere con la pellicola Wella e lasciare in posa fino a 20 minuti.



La massa colore apparirà scura rispetto al risultato: è importante informare la cliente. Al termine del tempo di posa, emulsionare, risciacquare e detergere con shampoo e conditioner adatti al tipo di capello.





@wellaprofessionals_italia



Wella Professionals